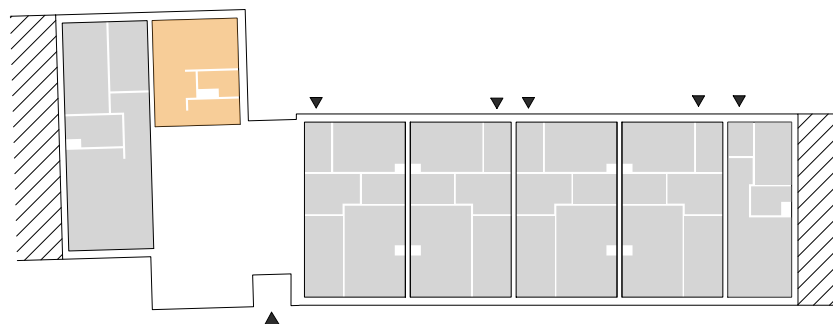


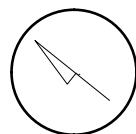
JANTAROWA 4

USTRONIE MORSKIE



< plaża 200 m

UL. JANTAROWA



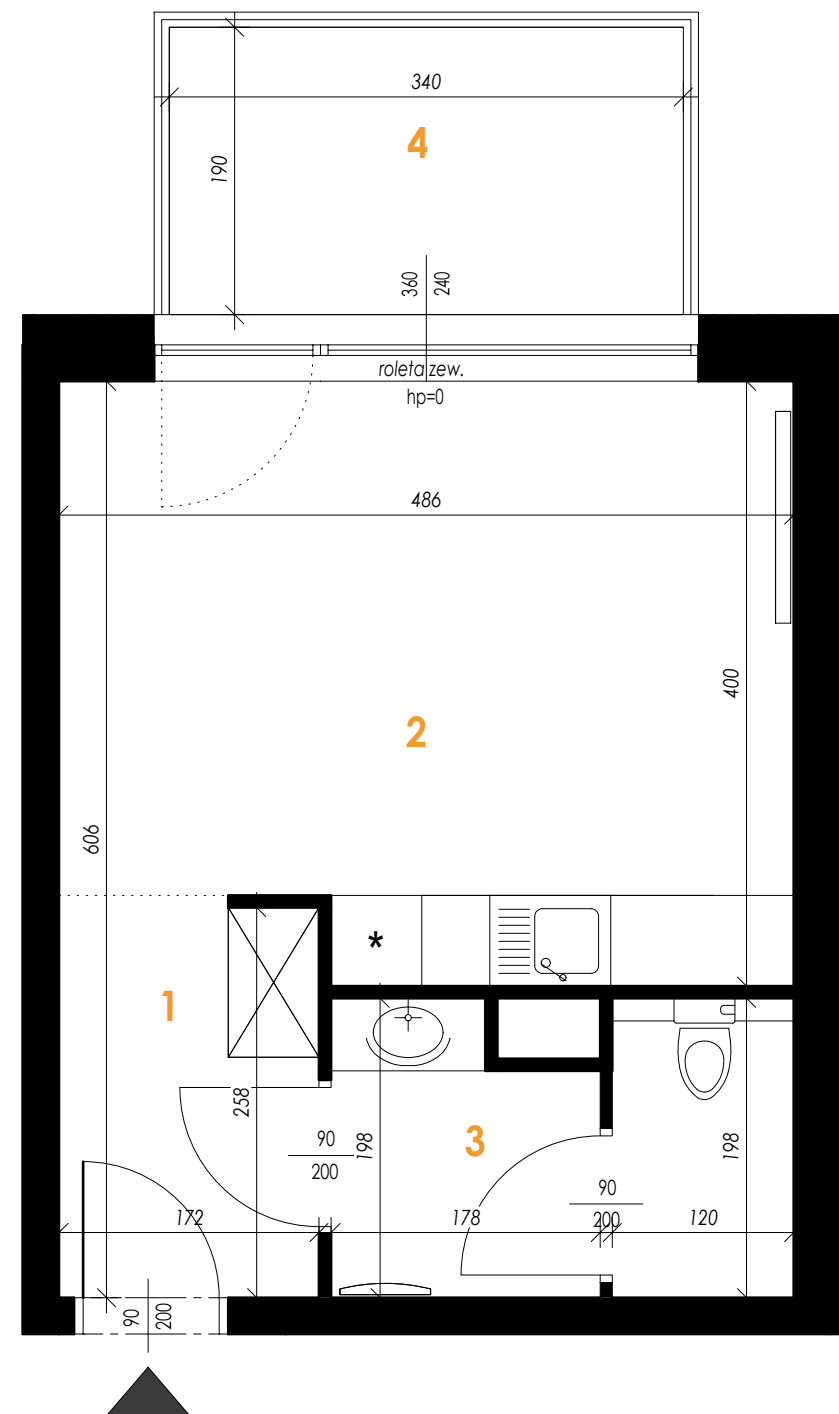
Lokal 0.U1

parter

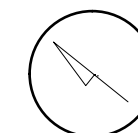
1 korytarz	4,40	m ²
2 lokal usługowy	18,01	m ²
3 łazienka	5,44	m ²

27,85 m²

4 balkon	6,46	m ²
----------	------	----------------



0 0.5 1 1.5 2m
skala obowiązuje dla wydruku A3



Powierzchnie pomieszczeń i lokalizację urządzeń sanitarnych podano na podstawie projektu budowlanego. Możliwe jest wystąpienie niewielkich zmian w projekcie wykonawczym lub na etapie realizacji. Powierzchnia użytkowa lokalu mieszkalnego określona jest na podstawie Rozporządzenia Ministra Rozwoju z dn. 11.09.2020 r. w sprawie szczegółowego zakresu i formy projektu budowlanego (Dz.U. 2020 poz. 1609), zgodnie z zasadami obmiaru zawartymi w normie PN-ISO 9836. Informacje na karcie nie stanowią oferty handlowej w rozumieniu art. 66 KC

